



L'ESSENTIEL DE L'ÉCO

Mars 2026

À RETENIR CE MOIS-CI !



Émissions de gaz à effet de serre en France
(en millions de tonnes équivalent CO₂)

420

En 2015

322

En 2024

Transformation écologique

Comme l'activité économique est intrinsèquement liée aux ressources de la planète, les indicateurs en lien avec la transformation écologique sont primordiaux. Ces enjeux concernent l'ensemble du monde du travail et de ses différents acteurs.

Ainsi, dans cette nouvelle partie, vous pourrez retrouver les données actualisées concernant la contribution des secteurs d'activité aux émissions de gaz à effet de serre en France, l'évolution des émissions globales ou encore les émissions par habitant·e pour un groupe de pays sélectionnés (p.3).

Nous donnons également des informations sur les coûts économiques des dommages climatiques, sur la consommation d'eau des data centers et nous affichons le jour du dépassement.

Au sein des annexes, des définitions et des données supplémentaires sont disponibles. Ainsi, nous mettons en évidence l'évolution de la température mondiale depuis la période préindustrielle et l'évolution de l'empreinte carbone en France (pp.6-8 des annexes).



Recettes budgétaires prévues d'impôt
sur le revenu en 2026 en France

99,8 milliards d'euros

Comptes publics

La partie « comptes publics » se renforce. Elle comptait déjà notamment les données agrégées du déficit et de la dette publics (p.5 et p.17 des annexes), légèrement décomposées au niveau de l'Etat, des collectivités territoriales et des administrations de sécurité sociale (p.16 des annexes) ainsi que des comparaisons européennes (p.5 et pp.18-19 des annexes).

Dans le document principal, vous retrouverez des données spécifiques sur le budget de l'Etat, avec les principales recettes de prélèvements obligatoires, la répartition du financement des missions budgétaires (enseignement, défense...) et les dépenses et les recettes globales (p.6).

À la suite, c'est le budget du régime général de la sécurité sociale qui est décortiqué, avec les principales recettes du régime, la répartition des dépenses par « risques » (vieillesse, maladie...) et le total des recettes et dépenses (p.7).

Dans les annexes, nous vous avons préparé quelques informations supplémentaires, notamment un panorama plus complet de la part des dépenses budgétaires par mission de l'Etat ou encore le taux de prélèvement fiscal (tout impôt et prélèvement obligatoire confondu) en fonction du niveau de vie des ménages (pp.22-23 des annexes).



Montant moyen du patrimoine brut
en 2024 en France

373 900 euros

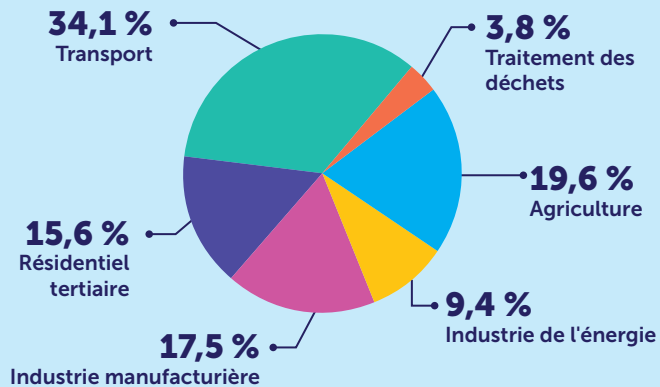
Patrimoine

Nous sommes témoins de la croissance du patrimoine détenu par les ménages et de l'explosion des inégalités. De plus, compte tenu du débat public sur la fiscalité de la fortune, une vision claire et précise de l'état des lieux de la richesse des ménages est nécessaire.

Dans ce sens, nous vous proposons des chiffres concernant le patrimoine des ménages. Dans L'essentiel de l'éco, vous aurez le dernier montant moyen de patrimoine brut connu, des schémas montrant l'étendue des inégalités dans ce domaine et la répartition du type de patrimoine (immobilier, professionnel...) en fonction du niveau de patrimoine détenu (p.15).

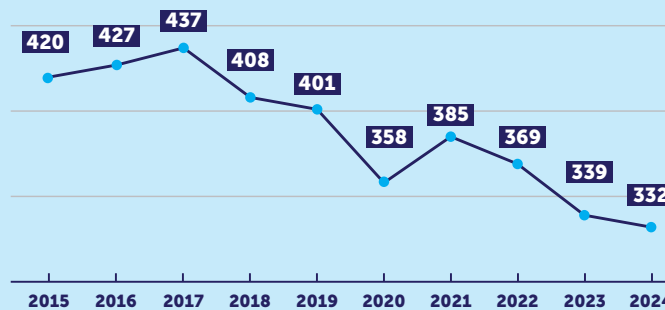
Dans les annexes, nous avons introduit des définitions et des éléments présentant dans le détail le montant de patrimoine et le type de patrimoine détenu par niveau de richesse ainsi que selon la catégorie socio-professionnelle et l'âge (pp.59-63 des annexes).

PART DES ÉMISSIONS DE GAZ À EFFET DE SERRE (GES) PAR SECTEUR D'ACTIVITÉ EN FRANCE EN 2023 (EN %)



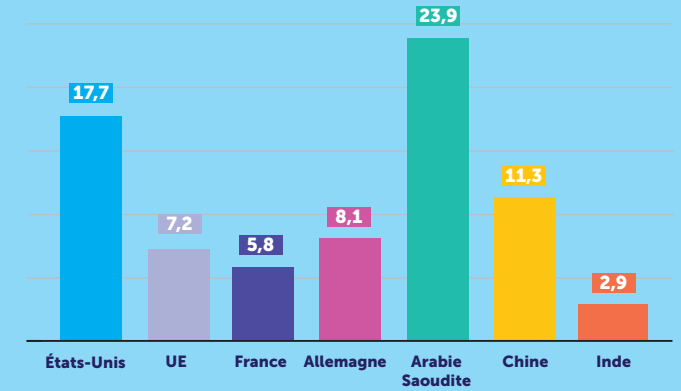
Source : SDES, 2024

ÉMISSIONS DE GES EN FRANCE (EN MILLIONS DE TONNES ÉQUIVALENT CO2)



Source : CITEPA, 2025

ÉMISSION DE GES PAR HABITANT EN 2023 (EN TONNE ÉQUIVALENT CO2)



Source : SDES, 2025, pays et territoires choisis.



COÛTS LIÉS AUX DOMMAGES CLIMATIQUES (MONDE)

1 000 milliards de dollars¹
entre 2020 et 2024

¹ Soit l'équivalent du PIB de la Suisse.



CONSOMMATION D'EAU POUR LES DATA CENTERS DANS LE MONDE (2023)

560 milliards de litres¹

² Pour la fabrication et l'utilisation des data centers, soit l'équivalent de la consommation d'eau annuelle d'un pays comme la Slovénie.

³ Jour du dépassement : Jour à partir duquel l'humanité a consommé l'ensemble des ressources naturelles que la planète peut générer en un an.

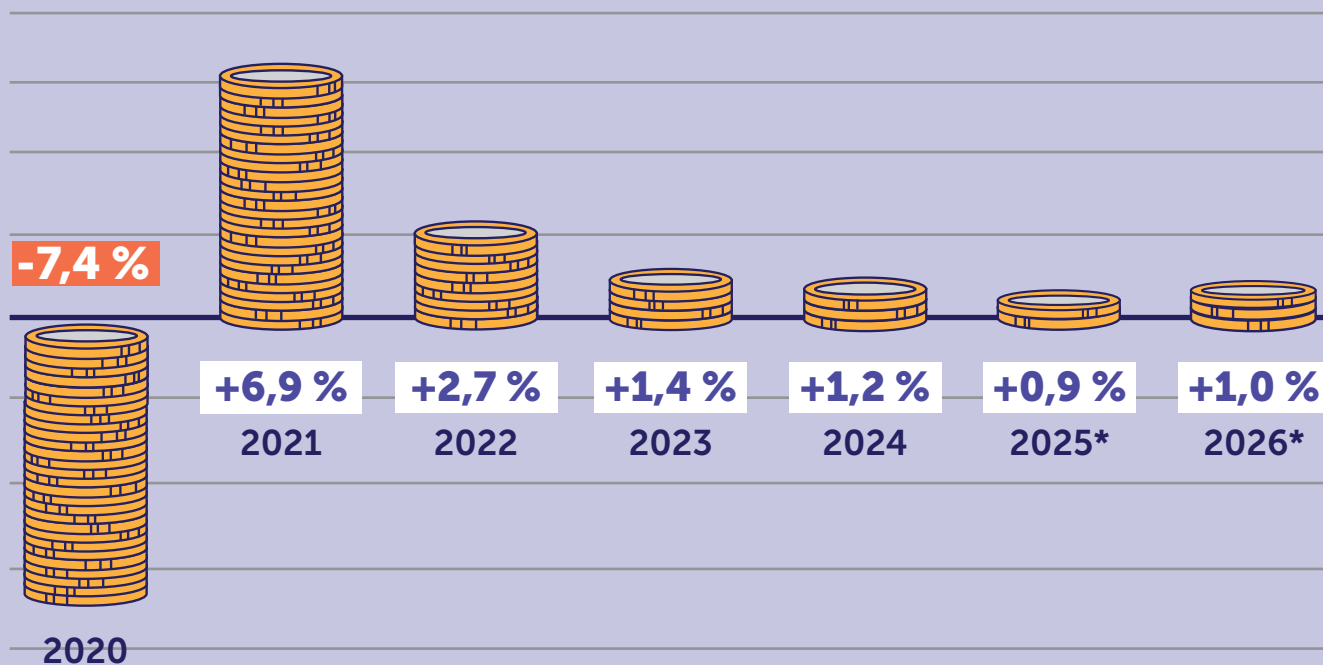


JOUR DU DÉPASSEMENT (MONDE)

24 juillet 2025

(-1 jour / 2024)³

TAUX DE CROISSANCE DU PIB



PIB EN 2025



2 983 MILLIARDS
d'euros

TAUX DE CROISSANCE DU PIB



Zone euro
1,3 %



UE
1,4 %

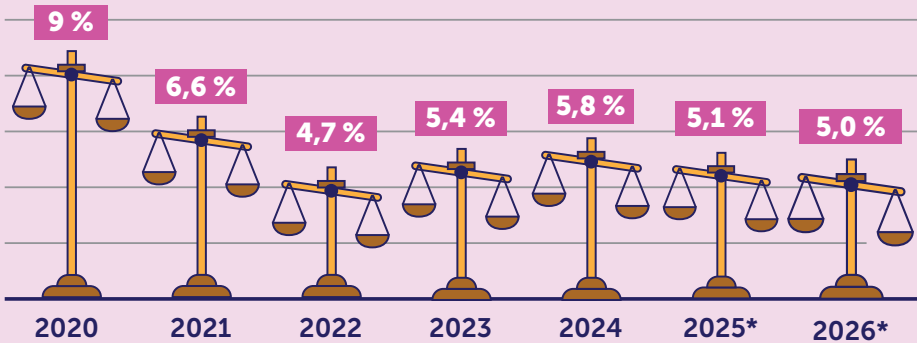
2025*

Sources : Commission européenne, 2025, INSEE, 2026
PIB = Produit Intérieur Brut

*Prévisions

COMPTES PUBLICS

DÉFICIT PUBLIC (EN % DU PIB)



2025



152,5 MILLIARDS
d'euros

SOLDE PUBLIC



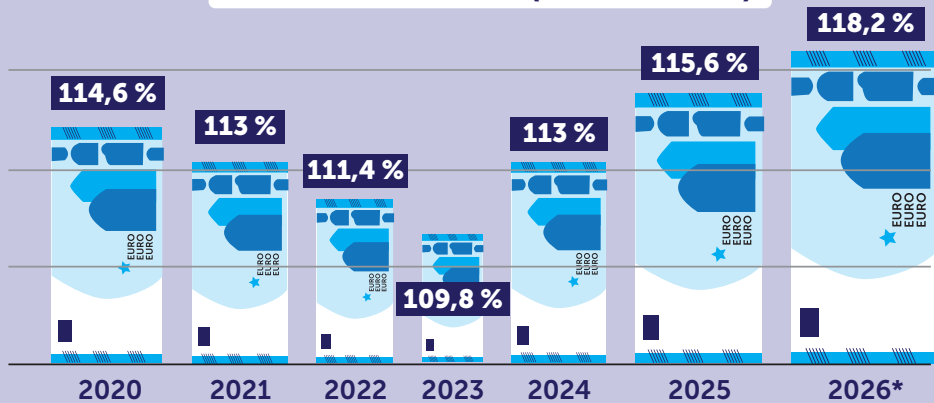
Zone euro
-3,2 %
du PIB



UE
-3,3 %
du PIB

2025*

DETTE PUBLIQUE (EN % DU PIB)



2025



3 460,5 MILLIARDS
d'euros

DETTE PUBLIQUE



Zone euro
88,8 %
du PIB



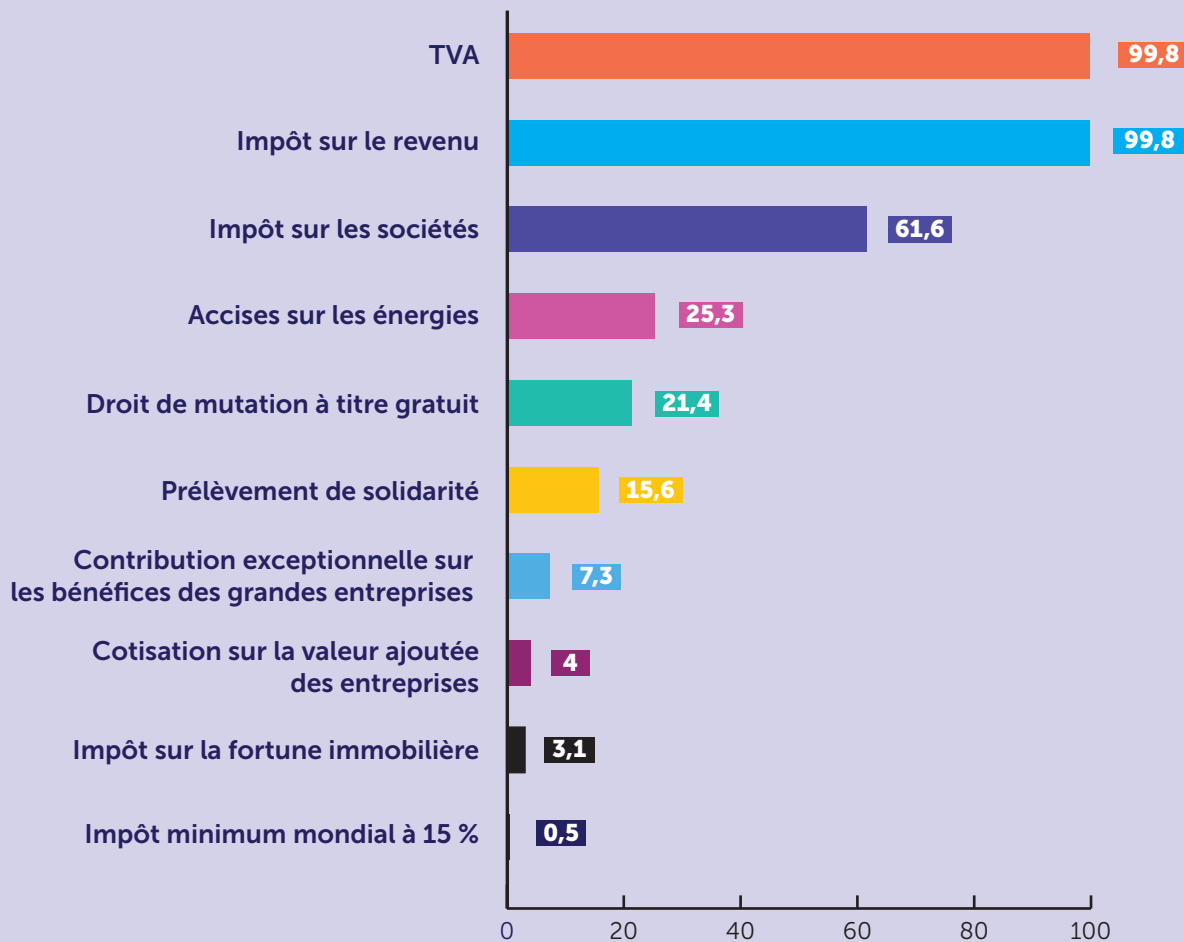
UE
82,8 %
du PIB

2025*

Sources : Commission européenne, 2025, PLF 2026, INSEE, 2026

*Prévisions

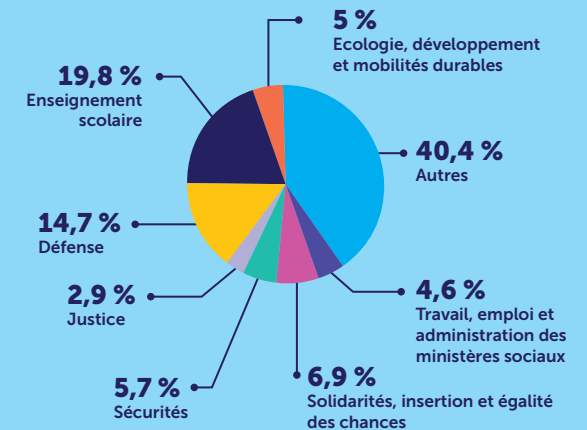
PRINCIPALES RECETTES FISCALES DE L'ÉTAT EN 2026



Source : PLF 2026, 2026

Note : Prévisions, nettes des remboursements et dégrèvements, en milliards d'euros.

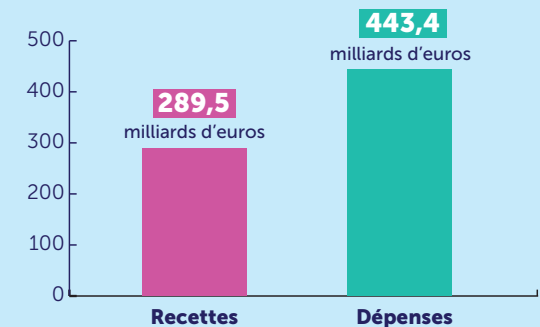
BUDGET DE L'ÉTAT PAR MISSION EN 2026 (EN %)



Source : PLF 2026, 2026

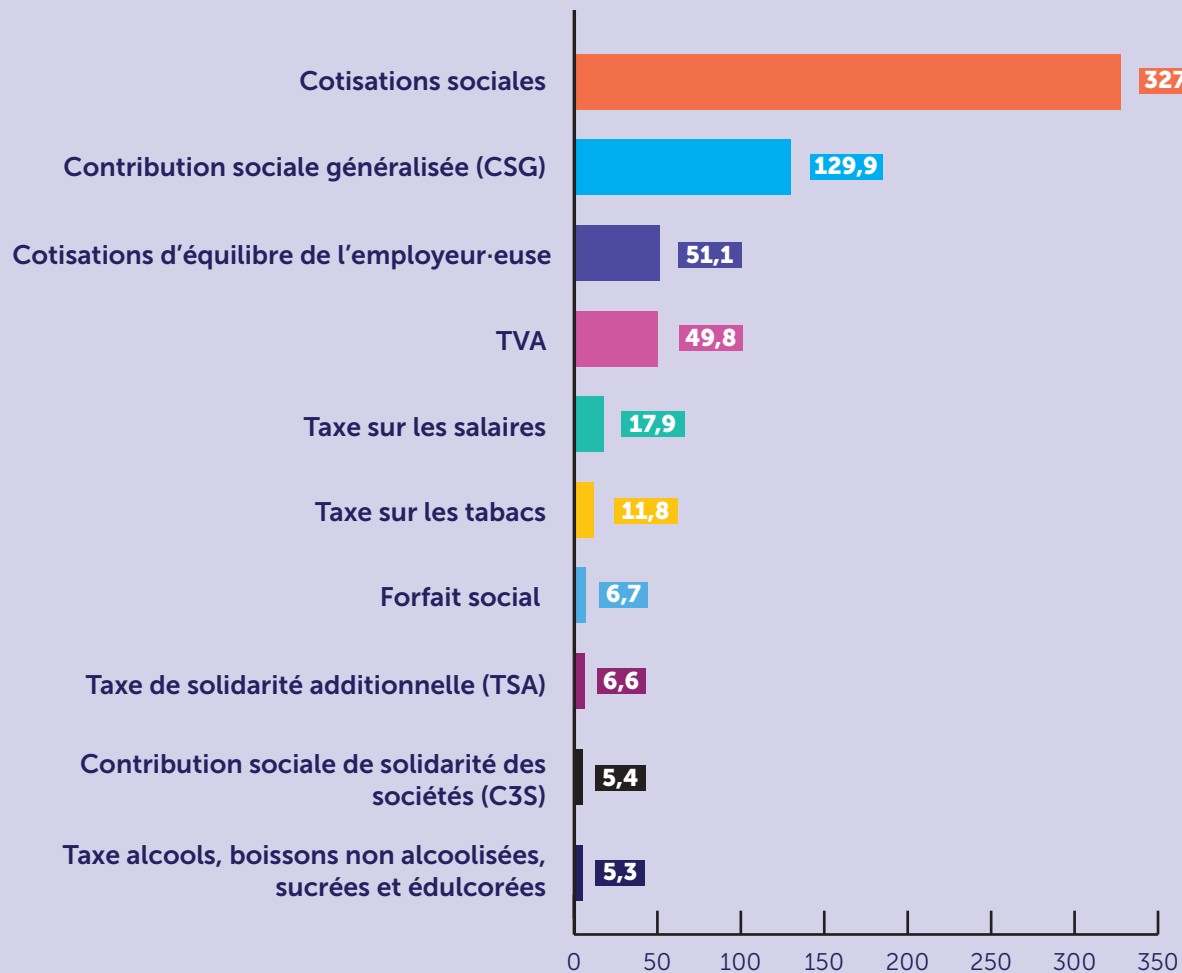
Note : Crédits de paiement par mission en pourcentage des dépenses nettes de l'Etat (hors fonds de concours).

RECETTES ET DÉPENSES NETTES DE L'ÉTAT EN 2024



Source : Cour des comptes, 2025

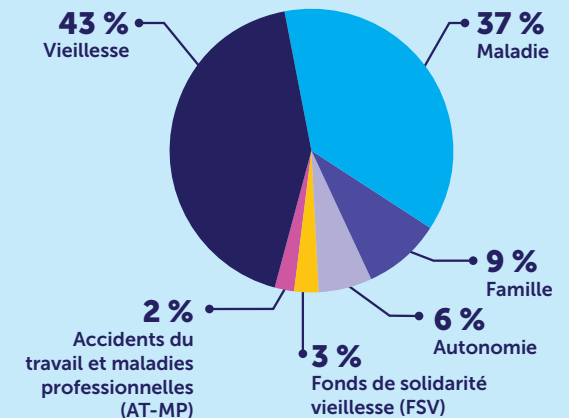
PRINCIPALES RECETTES DE LA SÉCURITÉ SOCIALE EN 2026



Source : CCSS, 2025

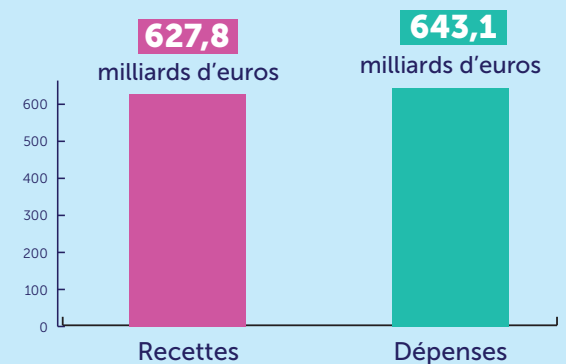
Note : Prévisions, en milliards d'euros.

RÉPARTITION DES DÉPENSES DE SÉCURITÉ SOCIALE EN 2024 (EN %)



Source : CCSS, 2025

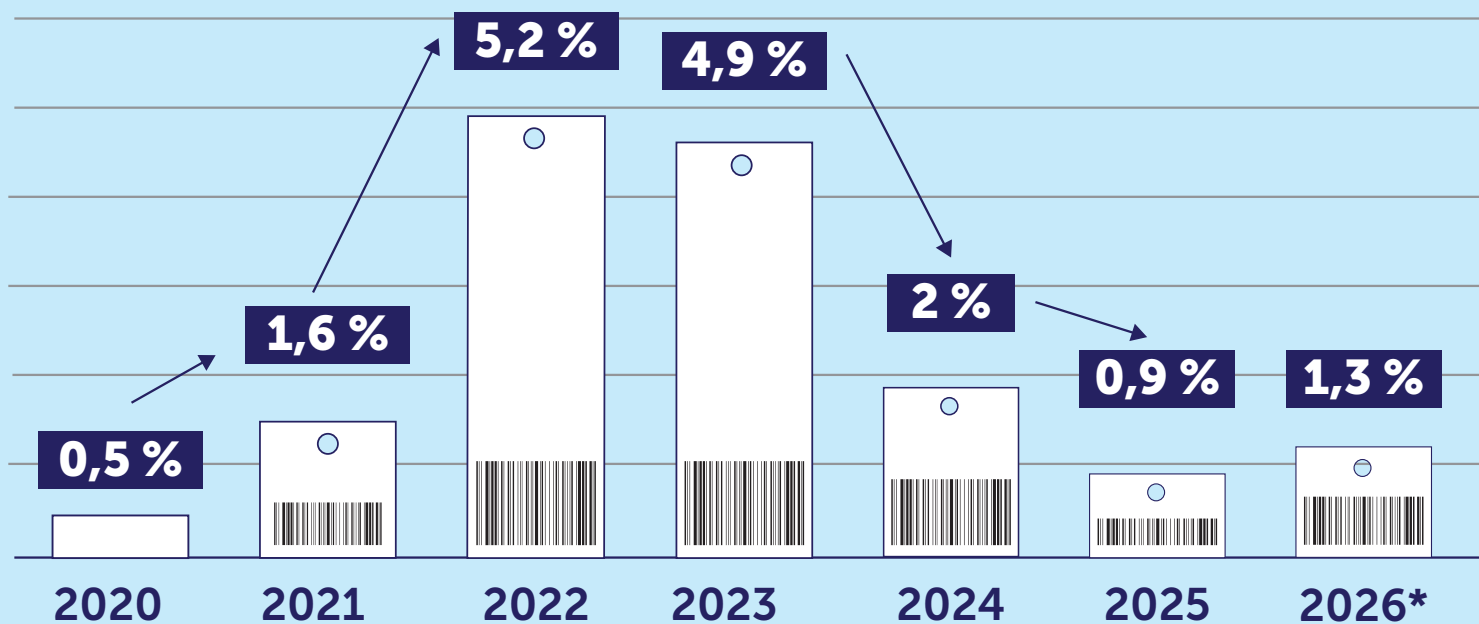
RECETTES ET DÉPENSES DU RÉGIME GÉNÉRAL DE SÉCURITÉ SOCIALE ET DU FSV EN 2024



Source : CCSS, 2025

INFLATION

TAUX D'INFLATION (EN MOYENNE ANNUELLE)



INFLATION



Zone euro

2,1 %



UE

2,5 %

2025*

Sources : Commission européenne, 2025, PLF 2026, INSEE, 2026

*Prévisions

INFLATION

Évolution des prix entre février 2025 et février 2026

↑ +0,9 %

ALIMENTATION



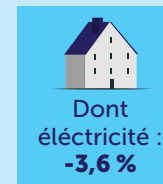
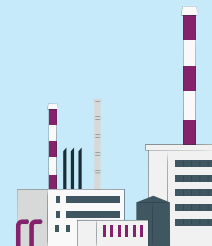
+1,5 %

TRANSPORT



-0,1 %

LOGEMENT, EAU, ÉLECTRICITÉ, GAZ ET AUTRES COMBUSTIBLES



+0,4 %

LOISIRS, SPORT ET CULTURE



+0,5 %

PROTECTION SOCIALE*



+2,2 %

ASSURANCE



Dont transport :
+7,3 %



Dont habitation :
+5,2 %



Dont santé :
+1,9 %

+3,8 %

HABILLEMENT ET CHAUSSURES



+1,3 %

INFORMATION ET COMMUNICATION



-0,7 %

Source : INSEE, 2026

*La catégorie protection sociale de l'INSEE renvoie aux prix des services de garde d'enfants, des maisons de retraites pour personnes âgées et foyers pour personnes en situation de handicap et les services d'aides à domicile pour ces mêmes publics (cf. page 33 des annexes).

EMPLOI

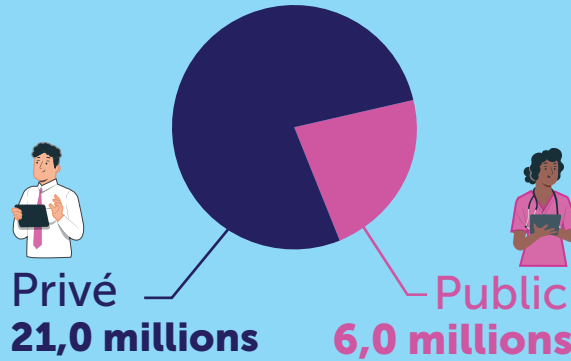
POPULATION ACTIVE

31,4 millions



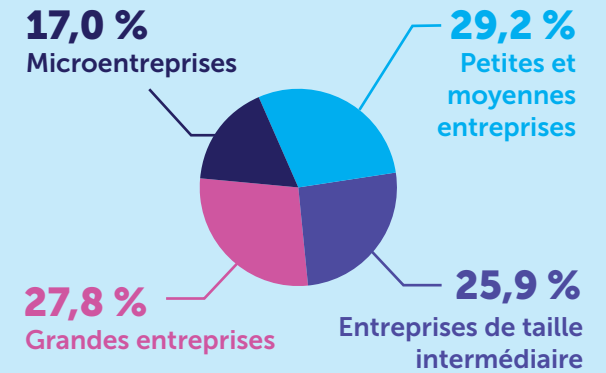
2024

SALARIÉ-ES



2024

SALARIÉ-ES PAR TAILLE D'ENTREPRISE



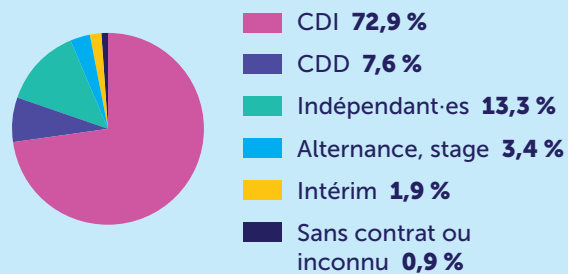
2023

EMPLOIS NON-SALARIÉS



2024

TYPE DE CONTRAT



2024

TEMPS PARTIEL



17,4 %
des personnes
en emploi

26,8 %
des femmes
en emploi

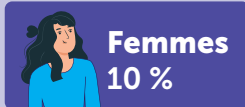
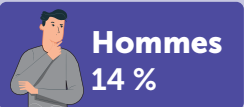
2024

PERSONNES EN SITUATION DE HANDICAP



TAUX DE CHÔMAGE

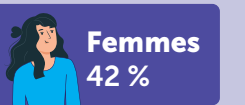
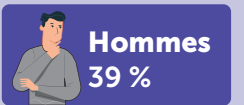
12 %



TAUX D'EMPLOI



41 %



2024

JEUNES (15-24 ANS)



TAUX DE CHÔMAGE

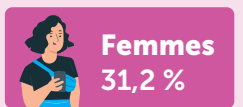
21,5 %



TAUX D'EMPLOI



34,3 %



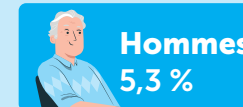
T4 2025

SÉNIORS (55-64 ANS)



TAUX DE CHÔMAGE

5,2 %

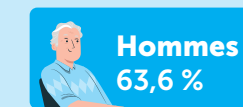


2024

TAUX D'EMPLOI



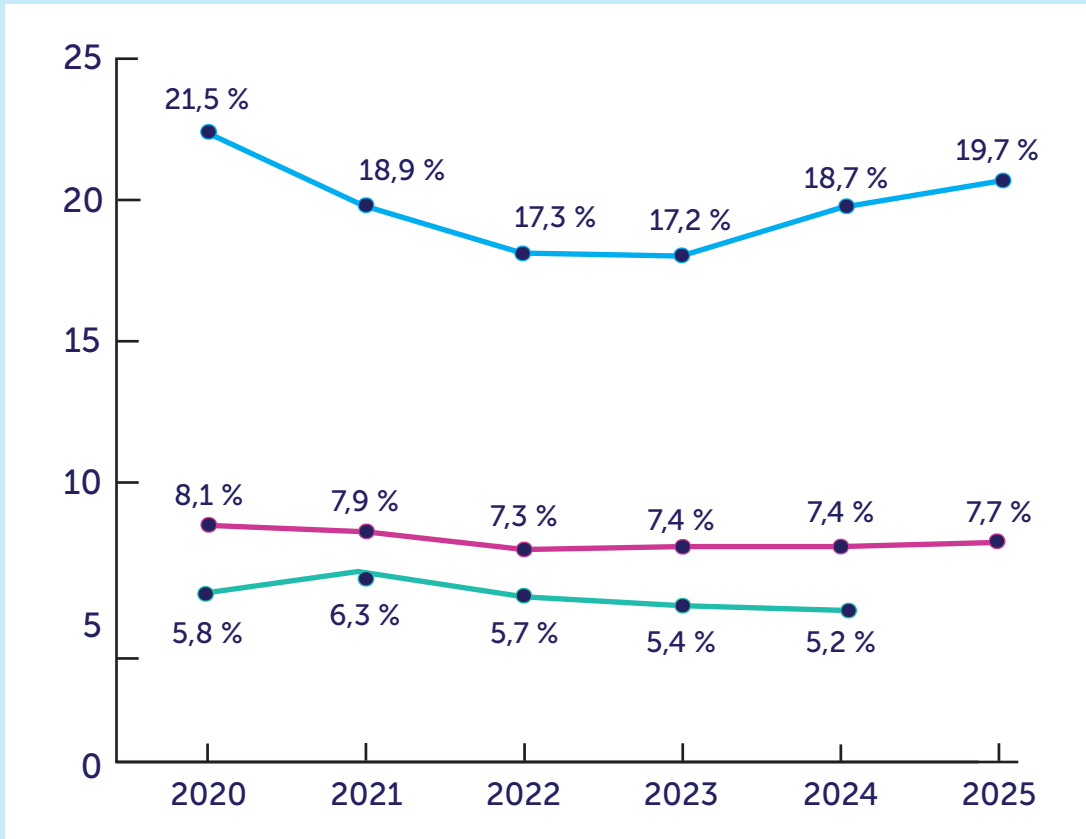
62,1 %



T4 2025

TAUX DE CHÔMAGE

(moyenne annuelle)



— Taux de chômage (rouge)
 — Taux de chômage des 15-24 ans (bleu)
 — Taux de chômage 55-64 ans (vert)

Sources : Commission européenne, Banque de France, INSEE, Dares, Unédic, 2025, France Travail, INSEE, Dares, 2026

*Prévisions

NOMBRE DE CHÔMEUR-EUSES

(T4 2025)

2,509 millions

Hommes
1,322 million

Femmes
1,187 million

NOMBRE DE DEMANDEUR-EUSES D'EMPLOI

(CATÉGORIE A - T4 2025)

3,348 millions

Hommes
1,714 million

Femmes
1,634 million

ALLOCATION CHÔMAGE MOYENNE NETTE



1 042 euros

T2 2025

PART DES DEMANDEUR-EUSES D'EMPLOI INDEMNISÉ-ES PAR L'ASSURANCE CHÔMAGE



40,1%

T1 2025

TAUX DE CHÔMAGE



Zone euro

6,3%



UE

5,9%

2025*

Niveau de vie moyen	2 468 € en 2023
Niveau de vie médian	2 147 € en 2023



SEUIL DE PAUVRETÉ

(à 60% du niveau de vie médian)

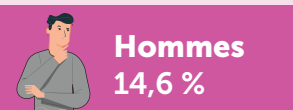
1 288 € en 2023



TAUX DE PAUVRETÉ

15,4 %

9,8 millions de personnes en 2023 ont un niveau de vie inférieur à 1 288 euros mensuels



	HORAIRE	MENSUEL
SMIC brut	12,02 €	1 823,03 €
SMIC net	9,51 €	1 443,11 €

Au 1^{er} janvier 2026

SALARIÉ-ES AU SMIC*

2,2 millions

Soit 12,4 % des salarié-es



24,5 %
des salarié-es
à temps partiel



59,2 %
de femmes



19,4 %
des salarié-es
des TPE

*Au 1^{er} novembre 2024, pour cette donnée et les suivantes

TAUX DE PAUVRETÉ



Zone euro

16,6 %



UE

16,2 %

2024

NIVEAU DE VIE MÉDIAN



Zone euro

1 980 €



UE

1 799 €

2024

FONCTION PUBLIQUE



point d'indice de la fonction publique*

4,92278 €

Salaires nets mensuels en 2023 dans la fonction publique

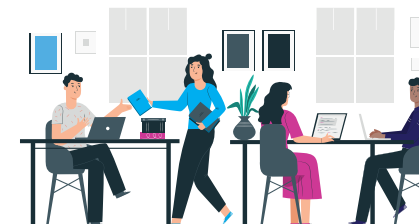
	STRUCTURE DES EFFECTIFS	SALAIRE MOYEN	SALAIRE MÉDIAN
Ensemble	100 %	2 652 €	2 378 €
<i>Fonction publique d'Etat</i>	42 %	2 886 €	2 682 €
<i>Fonction publique hospitalière</i>	22 %	2 842 €	2 431 €
<i>Fonction publique territoriale</i>	36 %	2 254 €	2 052 €
Femmes	65 %	2 552 €	2 334 €
Hommes	35 %	2 834 €	2 472 €

Source : Rapport annuel sur l'état de la fonction publique, 2025

Champ : France (hors Mayotte), y compris bénéficiaires de contrats aidés, en équivalent temps plein mensualisé. Hors militaires, hors assistant-es maternel·les et familiaux, hors apprenti-es, hors internes et externes des hôpitaux publics.

*Base de calcul de la rémunération indiciaire des agent-es publics (fonctionnaires et contractuel·les). Sa dernière augmentation, équivalente à 1,5 %, remonte à juillet 2023.

SECTEUR PRIVÉ



Salaires nets mensuels en 2024

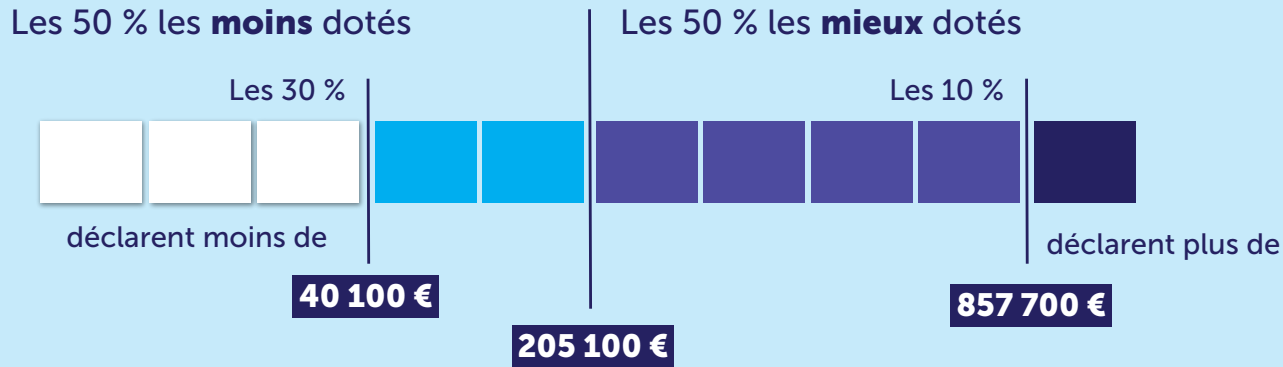
	STRUCTURE DES EFFECTIFS	SALAIRE MOYEN	SALAIRE MÉDIAN
Ensemble	100 %	2 730 €	2 190 €
Cadres	23,0 %	4 629 €	3 620 €*
Professions intermédiaires	20,6 %	2 633 €	2 360 €
Employé-es	27,9 %	1 941 €	1 730 €
Ouvrier-ères	28,6 %	2 051 €	1 830 €
Femmes	42 %	2 514 €	2 079 €
Hommes	58 %	2 891 €	2 281 €

Source : INSEE, 2025

Champ : France hors Mayotte, salarié-es du privé et des entreprises publiques, y compris bénéficiaires de contrats aidés et de contrats de professionnalisation ; hors apprenti-es, stagiaires, salarié-es agricoles et salarié-es des particuliers employeurs.

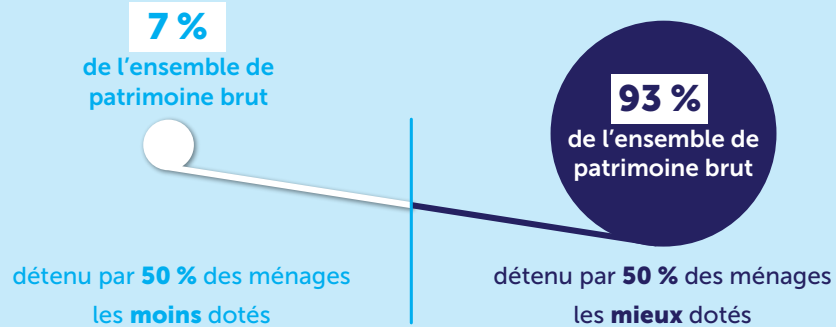
*2022 pour le salaire médian par catégorie socioprofessionnelle.

DÉCILES DE MONTANT DE PATRIMOINE BRUT EN 2024



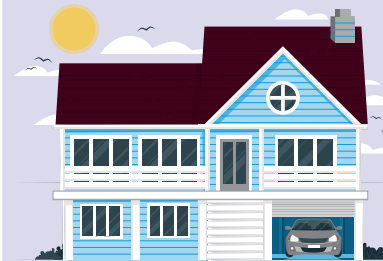
Source : INSEE, 2025

UNE FORTE INÉGALITÉ DE LA RÉPARTITION DU PATRIMOINE



Source : INSEE, 2025

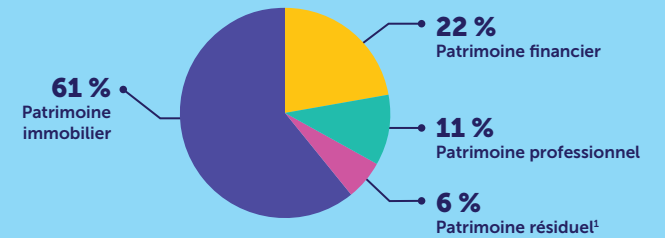
MONTANT MOYEN DE PATRIMOINE BRUT EN 2024



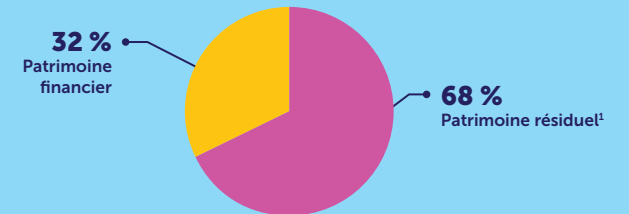
373 900 euros

MONTANTS DES DÉCILES DE PATRIMOINE BRUT EN 2014

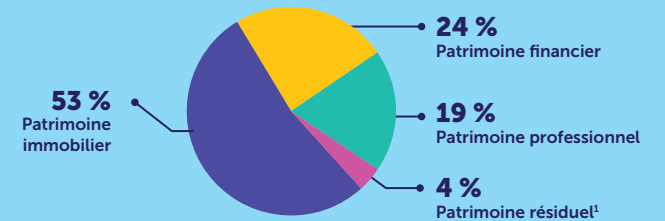
Ensemble des ménages



10 % les moins dotés



10 % les plus dotés



Source : INSEE, 2025

¹ Patrimoine résiduel : biens durables, voitures, bijoux, œuvres d'art...

L'ESSENTIEL DE L'ÉCO



POUR ALLER PLUS LOIN ...

Retrouvez L'essentiel de l'éco sur internet :

<https://lien.unsa.org/essentieleco>

Vous pourrez consulter aussi les annexes, avec des données plus détaillées et d'autres indicateurs qui pourront vous intéresser.

Pour suivre l'actualité du secteur économie, emploi, formation professionnelle, c'est ici :

<https://lien.unsa.org/ecoformpro>

Pour nous contacter :

 eco.formpro@unsa.org