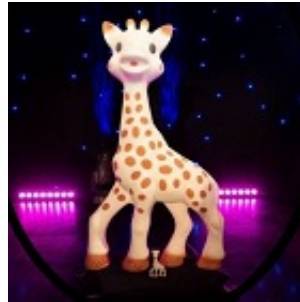


## Sophie entre au Musée....



Pour son 60ème anniversaire, telle une star, Sophie la girafe, jouet en caoutchouc pour bébés, culte depuis des décennies entre au Musée Grévin.

Celle dont le nom vient du premier jour de sa commercialisation le 25 mai 1961, le 25 mai étant la Sainte Sophie est toujours produite artisanalement en France par la société VULLI, située à Rumilly en Haute-Savoie et a déjà été écoulee à plus de plus de 70 millions d'exemplaires dans 85 pays.

Pour l'occasion, Sophie a bien grandi. Le sculpteur Stéphane Barret a créé une statue de 1,70 mètre du petit jouet de 18 centimètres.

Cet icone a également bénéficié d'un traitement de faveur, contrairement aux 300 autres statues du Musée elle a été réalisée en silicone, et non en cire, afin d'être le plus fidèle possible à la version en caoutchouc naturel connue de tous.

Enfin, dernier détail et non des moindres, le célèbre « pouet pouet » (qui a exaspéré des générations de parents fatigués...) n'a pas été omis. Le son typique se déclenche aussitôt qu'un visiteur du musée s'approche de la statue.

Sophie la Girafe est installée à côté d'un autre personnage mythique de l'enfance?: le Petit Prince.